

Feinstäube und eingebrachter Schmutz können ihre Bodenbeläge und auch ihre Mitarbeiter schädigen!

Es wird wohl kaum zu verhindern sein, dass in Gebäuden und Räumlichkeiten, insbesondere dort wo viel gearbeitet oder produziert wird, oder hoher Publikumsverkehr zu vermuten ist, Schmutz eingetragen wird. Allerdings darf man aber nicht vergessen, dass Schmutz nicht nur über die Eingangsbereiche in das Objekt getragen wird, sondern nicht wenig Staub über Zirkulation von Lüftungsanlagen, Fenstern usw. in das Objekt eindringt.

Im Gegensatz zu Hartbodenbelägen aus Linoleum oder PVC hat der Teppichboden den Vorteil, dass die losen Staubpartikel im textilen Belag gebunden werden und nicht bei jedem Türschlag oder bei jeder Fensteröffnung erneut in die Raumluft umher fliegt, wie bei Hartbelägen, was zur Einatmung von Schadstoffen führen kann.

Im Rahmen der Unterhaltspflege, die täglich stattfinden sollte, kann der lose Schmutz mit einem guten Bürstsauger problemlos aus dem Teppichboden gesaugt werden. Dabei ist natürlich zu berücksichtigen, den Belag in der nassen Jahreszeit, erst nach Abtrocknen des Bodenbelages, abzusaugen. Ob dies abends oder morgens sinnvoll ist muss individuell entschieden werden.

Wussten Sie, dass beim Schmutzeintrag der Anteil des Trockenschmutzes bei ca. 80 % liegt und der Rest aus ölhaltigen Substanzen und Wasser besteht. Gemeinsam führt dies zu einem Mix, der bei nicht sachgemäßer Unterhaltspflege (wenig staubsaugen ohne Bürstsauger) durch das Verdichten mit Feuchte zu unansehnlichen Laufstraßen und später zu erheblichen Materialschäden im Verkehrszonen-Bereich oder an den Büro- Rollstuhlplätzen führt. Oft ist dies auch bei einer Grundreinigung nicht mehr reparabel wenn diese zu spät kommt.

Des weiteren ist dies der Magnet für neuen Schmutz, wenn die Pflege im Unterhalt ungenügend ausgeführt, oder gar versäumt wird. Zur funktionierenden Unterhaltspflege gehört allerdings auch eine kontinuierliche Raumpflege durch ständiges, feuchtes Abwischen des gesamten Inventars oder der angrenzenden Glattböden. Es wird dadurch ein ständiger Staubwirbel verhindert, der sonst im Teppichboden, in Vorhängen oder auf Schränken abgelagert wird.

Durch ein funktionierendes Reinigungs-, und Pflege-Konzept können Intensiv-Grundreinigungen oft sehr lange hinaus gezögert werden, was dann wiederum Kosten spart und für eine gesündere Raumluft von Vorteil sein wird.

Nichtsdestotrotz wird eine Intensiv-Grundreinigung nicht ausbleiben und sollte auch in regelmäßigen Abständen durchgeführt werden um den Belag lange in einem ansehnlichen Zustand zu erhalten

Schwebfeinstäube und Weichmacher ein gefährlicher Cocktail in der Raumluft!

Personen verbringen einen Großteil ihrer Zeit im Büro oder in anderen Räumlichkeiten und sind neben den sogenannte Feinstäuben auch anderen organischen Stoffen, so wie schwerflüchtigen Substanzen oder Mikroben ausgesetzt. Weichmacher die sich bekannterweise in allen Kunststoffprodukten befinden, verflüchtigen sich durch die Alterung-Prozesse der Kunststoff-Produkte im Laufe der Zeit und Doggen am ungesunden Schwebstaub in der Luft an.

Es ist medizinisch nachgewiesen, dass Weichmacher nicht ungiftig sind und das Hormonsystem negativ beeinflussen.

Also durchaus weitere Gründe die für eine gründliche und sichere Pflege sprechen !

Detlef Rauh

Achtung:

Frühjahrs-Schulung über die Reinigung und Pflege von **Kugelgarn** durch den öffentlich bestellt und vereidigten Sachverständigen Detlef Rauh

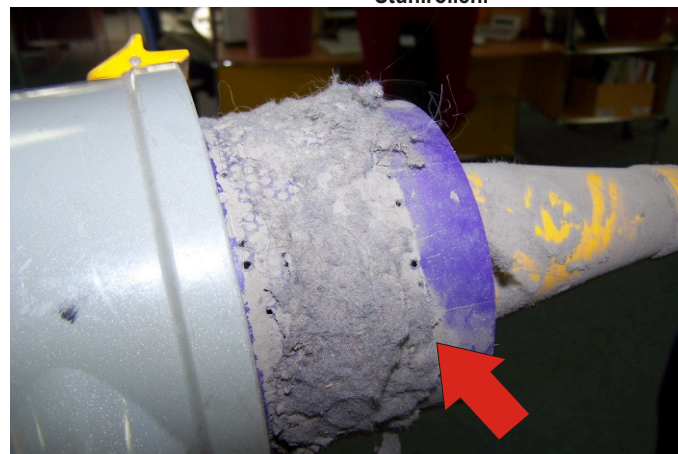
Anfragen bei Interesse an: info@detlef-rauh-sachverstaendiger.de oder Tel.: 0171/6735995

Beispiel Nadelvlies:



Das Bild zeigt starke Staub-Ablagerungen im Büro-Rollstuhlbereich die zum Teil lose und auch teilweise schon fest getreten sind.

Führt bei Nichtentfernung zu Schädigungen und vorzeitigen Verschleiß durch die Stuhlrollen.



So weit sollte es eigentlich gar nicht kommen!

Die Bilder zeigen doch sehr deutlich, dass in diesem Objekt schwere Versäumnisse zu beklagen sind.

Nur durch intensives saugen, mit richtigen Bürstgeräten, konnten auf einer Fläche von ca. 300 m² über 1kg Trockenstaub und Haare schon vor der Intensivreinigung aus dem Belag entfernt werden.

Den Bildern können Sie entnehmen das unsere Sauggeräte schon nach kurzer Zeit so stark verschmutzt waren, dass sie selbst in Abständen wegen Verstopfung und Überhitzung gesäubert werden mussten.

Jetzt die Frühjahrs-Teppichbodenreinigung mit uns und unseren Partnern planen!

Unverbindlichen Besichtigungstermin vereinbaren oder Angebot anfordern
Info@costleen.de